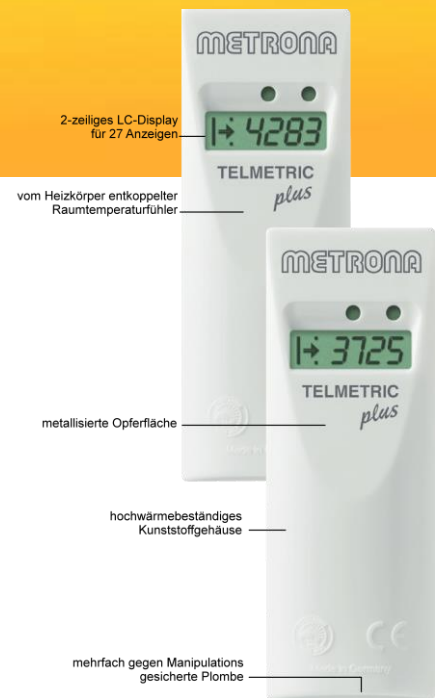


# Allmess Messtechnik

Durchfluß- Wärmemess-technik und Abrechnungssysteme

## TELMETRIC plus

### Elektronischer Heizkostenverteiler



## Telmetric plus

Das kostengünstige elektronische Spitzengerät. Hohe Wirtschaftlichkeit verbunden mit Genauigkeit und Komfort sind jetzt kein Widerspruch mehr: Der leistungsstarke elektronische Heizkostenverteiler TELMETRIC<sup>plus</sup> nutzt die Vorteile moderner Mikroelektronik und zeichnet sich zugleich durch ein außer-gewöhnlich günstiges Preis-/Leistungsverhältnis aus.

### Allgemeine Angaben:

Messverfahren	Zwei-Fühler-Messprinzip
Anwendungsbereich	Nach Europäischer Norm EN 834
Heizsystem	Warmwasser-Zentralheizung
Temperaturbereich	Mittlere Auslegungs-Heizmedium-Temperaturen: T <sub>min</sub> 35 °C, T <sub>max</sub> 105 °C Fernfühlerausführung bis 125 °C
Rohrführung	– Einrohrheizung – Zweirohrheizung
Heizkörpertypen	– Gliederheizkörper – Plattenheizkörper – Konvektoren – Rohre

### Mechanische Angaben:

Rückenteil	Aluminium AlMgSi 0,5 F 25
Wärmeleitfähigkeit	186 W/mK bei 20 °C
Frontgehäuse	Polycarbonat
Abmessungen	100 x 36 x 29 mm (H x B x T)
Leitungslänge bei Fernfühlerausführung	Stufenlos bis 2,5m

## Nutzerfreundlichkeit

- 14 Monatswerte
- Frei programmierbarer Stichtag
- Übersichtliche Anzeige
- Vorjahresanzeige abwechselnd mit aktuellem Verbrauchsstand
- Anzeigewerte ohne Umrechnung in die Heizkostenabrechnung übernehmbar
- Ständige Ablesemöglichkeit aller wichtigen Informationen

## Messwerk

- Selbst geringe Wärmeabgabe des Heizkörpers durch das Zwei-Fühler-Messprinzip (Messung der Heizkörper- und Raumlufttemperatur) präzise erfassbar, dadurch optimale Verteilgenauigkeit
- Unterdrückung von Fremdwärmeeinfluss

## Funktionssicherheit

- Programmierung und Ablesung über integrierte Infrarotschnittstelle
- Übertragungsfehler ausgeschlossen
- Ständige elektronische Eigenüberwachung

## Geschützt vor Manipulation

- Erkennung von Temperaturbeeinflussung: Der TELMETRIC plus schaltet dann selbständig in den Ein-Fühler-Betrieb um und legt eine feste Raumtemperatur für die weitere Zählung fest.
- Korrektur und Dokumentation äußerer Einwirkungen
- Hitzeschild zwischen Mikrochip und Heizkörperfühler
- Prüfwahlensystem

## Für die Zukunft konzipiert

- Technisch und gesetzlich zukunftssichere Verbrauchserfassung im Bereich von 35 °C bis 105°C bzw. bis 125 °C mit Fernfühler
- auch im Niedertemperaturbereich und in allen Arten von Einrohranlagen einsetzbar

## Ökonomisch und gut

- Wirtschaftlich durch hohe Messrentabilität
- Attraktive Investitionskosten
- Kosten für die Verbrauchswertfassung wesentlich geringer als die erzielbare Heizkostensparnis

## Der Montage- und Ablesedienst

Die fachkundige Montage der Heizkostenverteiler wird durch erfahrene Fachmonteure durchgeführt.

Die Abrechnung der Heizkosten wird durch ALLMESS - MESSTECHNIK durchgeführt.

ALLMESS Messtechnik GmbH  
Pischeldorfer Straße 171  
9020 Klagenfurt

T +43 (0) 463 33 620  
F +43 (0) 463 33 624  
E [allmess@allmess.at](mailto:allmess@allmess.at)  
H [www.allmess.at](http://www.allmess.at)